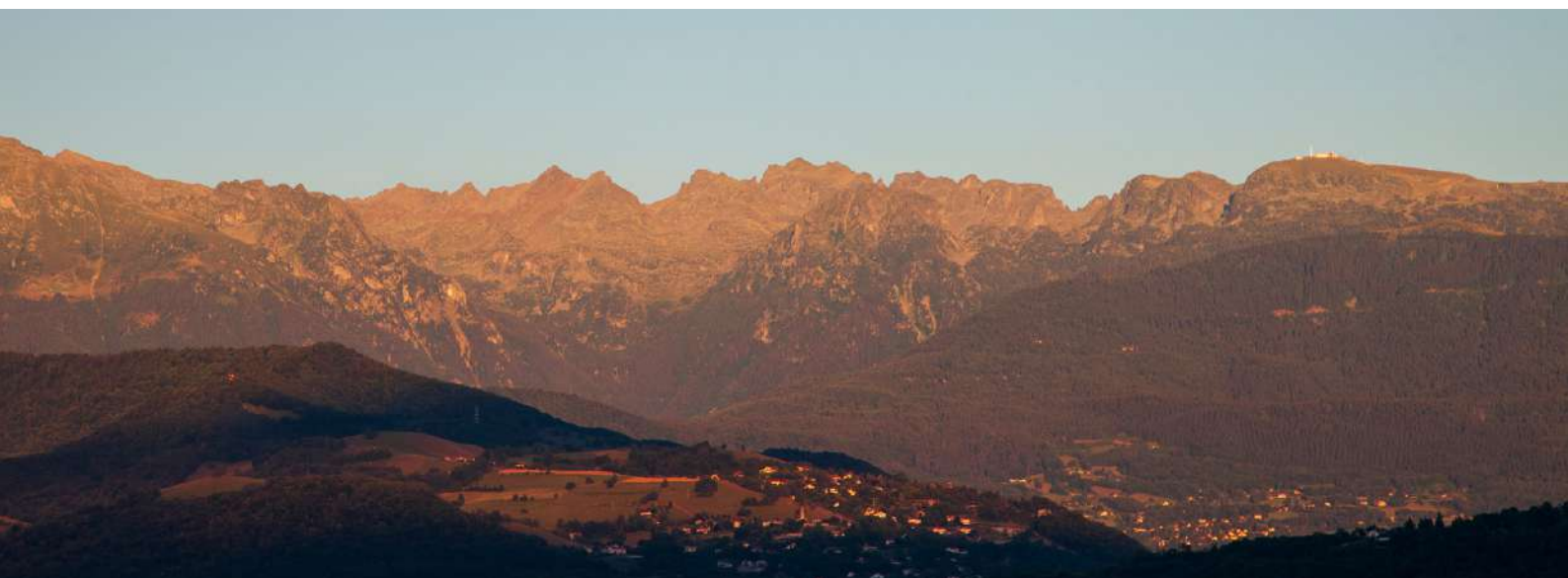


# États Généraux de la Transition du Tourisme en Montagne

Atelier territorial Belledonne



Vivre et partager Belledonne :  
*Quels liens tisser entre le territoire et son  
tourisme ?*



23 septembre 2021

**Restitution**



**Lieu de l'atelier :** Valgelon - La Rochette (73)



**Organisation :** l'atelier a été organisé par l'Association Espace Belledonne, au sein d'un comité d'organisation composé d'habitants et acteurs du territoire



### **Format de l'atelier :**

L'atelier a été organisé sous la forme d'un **World Café**, une méthode d'intelligence collective destinée à créer un réseau vivant de dialogue, où les participants changent régulièrement de table de discussion pour faire évoluer collectivement les idées.

Une **première session** a permis de s'interroger sur **les besoins en Belledonne pour que le tourisme améliore la vie locale**.

La **deuxième session** a permis aux participants de dégager des pistes d'actions autour de la question des **interactions à imaginer entre tourisme** et :

- **Vie économique locale**
- **Vie quotidienne**
- **Milieus naturels**

Enfin, un **temps de découverte de l'ensemble des propositions et de vote** a permis d'identifier les propositions jugées les plus pertinentes.

En parallèle, un "**mur à idées**" a permis aux participants d'inscrire des idées qui n'entraient pas dans le cadre des tables de discussions.

# Liste des participants

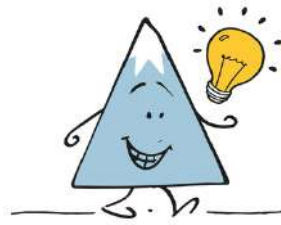
*Une diversité à l'image du territoire!*



- BOGGERO Jochen - Aem - Gîte la Martinette - Agence Coeur de Belledonne
- BRESSON Yann - ADABEL - Apiculteur
- CARAGUEL Bruno - Directeur de la Fédération des Alpes de l'Isère
- CHAMPIOT Serge - Élu Arvillard
- CHAPUIS Philippe - Directeur du Musée du Fer du Grand Filon
- CHASSAGNE Claudine - Éluée Saint Martin d'Uriage
- CHEZEL Edith - Laboratoire Pacte
- COLLOMB René - Président de l'association Bien Vivre en Val Gelon
- COLNAGHI Claude - Elu Les Adrets - Moniteur de VTT
- DELASTRE Sophie - Chargée de Mission environnement, Chamrousse
- DUC Jean-François - VP Communauté de Communes Coeur de Savoie - Maire La Trinité
- ETELLIN Guy - Association GRENE
- GENEVRAY Jean-François - Directeur SEM Les 7 Laux
- GERBAUX Martin - Elu Laval
- GEROMIN Frédéric - Directeur Régie Remontées Mécaniques Chamrousse - DSF Isère
- GOUIN Sophie - Chargée de la montagne et des stations, Le Grésivaudan
- HUBERT Florent - Échappée Belle
- LANGLOIS Thomas - Chargée de développement touristique, Isère Attractivité
- LE CORRE Valérie - Chargée de mission, Bien Vivre en Val Gelon
- LIGNEAU Quentin - Chargé de Mission forêt filière bois à l'Espace Belledonne
- LUCAS Valérie - Responsable tourisme à l'Espace Belledonne
- MAZILLE Margaux - Directrice de l'Espace Belledonne
- MICHON Bernard - Président de l'Espace Belledonne
- MILLET Régine - Maire de Theys - VP Montagne et Stations Le Grésivaudan
- MOREAU PERNET Frédérique - Belledonne (boulangier-chocolatier - biscuitier - confiseur bio)
- MORETTI Patrick - Fédération de pêche de Savoie
- MOUSSY Norbert - Elu Ste Agnès
- PALLARES MOREL Céline - Elue Le Bourget en Huile
- REBBOAH Sidney - VP Tourisme Le Grésivaudan - Maire d'Allevard
- REBUFFET Jacqueline - ADABEL - Chambre d'agriculture - Agricultrice
- SAINT MARTIN Céline - Co-directrice de Scènes Obliques
- SPIEGELBERGER Thomas - VP Transitions économiques et sociales Espace Belledonne - Elu Allevard
- VENGEON Véronique - Elue Saint Mury Monteymond - Propriétaire gîte

Animation: Agathe VASSY et Mathieu SCHOENDOERFFER (Espace Belledonne)

# Restitution des besoins et pistes d'actions issus de l'atelier



Partie 1 : Tourisme et vie économique locale

Partie 2 : Tourisme et vie quotidienne

Partie 3 : Tourisme et milieux naturels

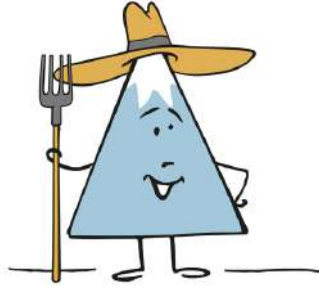
*Bonus* : Le Mur à Idées



Les pistes d'actions marquées d'une étoile sont celles qui ont recueilli au moins 3 votes lors de la délibération finale, pendant laquelle chaque participant était muni de 15 gommettes à répartir librement entre les propositions



# *Partie 1*



## **Tourisme et vie économique locale**



# Des besoins...



## Besoins transversaux

- o Travailler ensemble : forêt, tourisme, agriculteurs, environnement, producteurs locaux, petits commerces.
- o Avoir de la porosité entre le tourisme et les activités économiques (services, etc.)
  - o Ancrer le tourisme et les touristes dans la vie locale
  - o Diversifier les activités sur tout le massif
- o Accueillir de manière plurielle (accueil par tous et pour tous)

## Stations

- o Améliorer les liens entre stations de ski et villages du territoire, ancrer les stations dans le territoire.
- o Anticiper l'avenir en station : avoir une vision politique et économique

## Hébergements

- o Développer un hébergement qualitatif avec de la rénovation et de la construction pour l'accueil touristique ET l'habitat permanent
- o Mieux répartir géographiquement l'hébergement
  - o Maîtriser les prix de l'immobilier
- o Avoir une complémentarité saison/usage à l'année
  - o Améliorer l'existant
- o Développer l'hébergement touristique sur les balcons

## Emploi

- o Enrichir et contribuer à la vie locale par l'emploi : commerces, hébergements...
- o Créer des emplois pour maintenir les infrastructures
- o Améliorer la vie économique locale
- o Faire fonctionner les acteurs locaux de l'économie (produits locaux, guides/BE, artisans...)

## Produits locaux

- o Augmenter l'attractivité des produits locaux
- o Valoriser les produits et savoir-faire locaux
- o Valoriser et éduquer aux produits locaux
- o Créer une identité Belledonne pour la gastronomie
  - o Valoriser l'offre de bien être
- o Inciter les locaux à être ambassadeurs de leur territoire
- o Faire participer les touristes à la vie locale : marchés, achats de produits locaux, échange de services

## Alimentation et circuits courts

- o Développer la production locale
- o Développer les services et l'accessibilité autour de la production locale



# ... Et des pistes d'actions



## Pistes transversales

- o Affirmer le tourisme et les loisirs comme une activité économique à part entière comme préalable ★
- o Concilier les usages et se doter de gestion partagée des milieux

## Valorisation de l'emploi local

- o Améliorer les conditions salariales
  - o Valoriser les métiers de la montagne auprès des jeunes ★
- o Développer les animations « Vis ma vie de... », des apéros dans les fermes ou dans les vignes, où les visiteurs partagent une journée avec un professionnel du territoire
  - o Développer la formation professionnelle auprès des jeunes ★
  - o Favoriser les flux de salariés entre le tourisme et les autres activités du territoire (agriculture, forêt...), par exemple avec des contrats de travail entre branches/statuts en vue de les garder sur le territoire ★
  - o Faciliter le logement des saisonniers et des salariés : travailler à des prix accessibles, à travers des opérations groupées immobilières pour inciter les employeurs à investir dans des logements de saisonniers.
- o Privilégier l'emploi local avec un outil pour mettre en lien offre et demande locales
  - o Adapter les formations à l'activité saisonnière

## Calendrier ★

- o Sortir des calendriers scolaires et proposer une offre à l'année, avec une saisonnalité plus longue qui limite les périodes de fermeture
- o Développer une offre dynamique sur les soirées et les weekends
- o Articuler l'ouverture des commerces/services et des événements (dans les deux sens)





### **Valorisation des acteurs économiques locaux**

- o Mieux porter à connaissance les ressources et produits locaux ★
- o Développer un outil web centralisé : information, centralisation des services/commerces/producteurs, centrale de réservation, calendrier des événements, pour faciliter l'aide à la programmation de séjours.
- o Développer un outil de retour d'expérience qualitative des touristes (sur l'outil web centralisé – pas un système de note mais des avis qualitatifs)
- o Avoir un Office du Tourisme Mobile pour toucher les touristes à la journée ("Le Bus !")
  - o S'appuyer sur des ambassadeurs (commerçants, hébergeurs, etc.) ★
  - o Utiliser les points de rencontre actuels pour diffuser l'information touristique
    - o Produire des cartes et dépliants des producteurs locaux
    - o S'appuyer sur des événements supports
- o Développer des lieux producteurs/artisanat/services pour faciliter la vente
  - o Organiser des marchés de producteurs sur des sites stratégiques
  - o Proposer des circuits mettant en avant les producteurs locaux
- o Mettre en avant des circuits en Belledonne : GR, route des balcons, circuit bien être, circuit culturel

### **Partage de l'espace** ★

- o Quantifier les flux
- o Analyser les coûts, surcoûts et bénéfices des activités de tourisme et de loisir
  - o Mieux identifier les retombées directes et indirectes du tourisme
    - o Créer des espaces de prévention et de concertation
    - o Créer des espaces de dialogue entre les acteurs
- o Réduire la pénétration des véhicules sur les hauteurs avec un système de navettes
- o Développer des espaces de partage de connaissances qui réduisent la distance entre touristes et acteurs locaux : repas partagés, espaces de rencontre...
  - o Permettre la montée en compétence des visiteurs sur les enjeux locaux
  - o Pour les visiteurs longue durée : s'appuyer sur les hébergeurs comme ambassadeurs du partage de l'espace.
  - o Pour les visiteurs courte durée : signalétique.

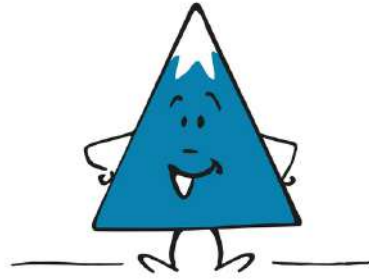


### **Divers**

- o Créer de nouveaux secteurs d'activité : tiers lieux, tourisme d'affaire...
- o Organiser les flux économiques locaux à la fois pour les touristes et pour les habitants



## ***Partie 2***



# **Tourisme et vie quotidienne**



# Des besoins...



## Mobilités

- o Développer les mobilités collectives (bus, navettes)
- o Développer les transports alternatifs (covoiturage, autopartage)
  - o Gérer les flux
- o Mieux circuler au sein du massif, rendre les lieux plus accessibles
- o Favoriser la porosité/complémentarité entre mobilités touristiques et habitantes, agriculteurs, etc.
  - o Avoir des infrastructures adaptées pour les déplacements
  - o Favoriser l'accès aux infrastructures touristiques à un prix adapté
  - o Eviter les nuisances liées aux déplacements

## Infrastructures

- o Améliorer l'habitat (l'hébergement touristique et le logement), notamment en station
- o Le tourisme ne doit pas faire flamber les prix de l'immobilier
  - o Développer des espaces partagés comme les tiers-lieux
  - o Avoir plus de lieux d'accueil pour les jeunes
- o Réfléchir la complémentarité des usages des sites touristiques
  - o Faire en sorte que l'activité touristique, les infrastructures, bénéficient aux habitants et scolaires hors saison
  - o Entretien des sentiers, les circuits



## Calendrier

- o Avoir une offre touristique qui profite aux locaux toute l'année
- o Ouverture et maintien de commerces et services toute l'année
  - o Agrandir les saisons touristiques
- o Changer les temporalités des événements et l'offre culturelle pour faire se croiser touristes et locaux
  - o Connecter les lieux d'activités touristique aux lieux de vie

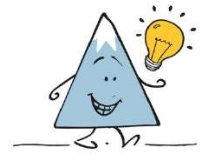


## Divers

- o Pas forcément besoin de touristes dans certains lieux
  - o Inspirer les générations futures
  - o Davantage d'interaction entre écoles et activités touristiques locales



# ... Et des pistes d'actions



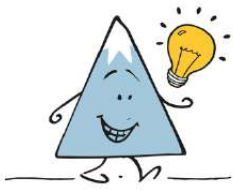
## Diversification

- o Favoriser une offre 4 saisons sur le massif de Belledonne ★
- o Créer une offre « massif de Belledonne » (hébergement, commerces, animation) avec une communication unifiée. ★
- o Favoriser les cafés de village, tiers lieux, lieux de vie sociale, animations culturelles ★
- o Prolonger les saisons touristiques en aidant les gestionnaires et propriétaires de gîtes, refuges... ★
- o Créer un data center sur le parking de Prapoutel permettant de chauffer la piscine
  - o Créer des festivals (hiver/été) qui valorisent la vie locale ★
- o Développer des équipements mixtes habitants et touristes (culture, loisirs, sport...)
  - o Concrétiser le tour de Belledonne cyclo ★
- o Créer des circuits multi-sports inter villages, des itinérances, utilisés aussi par les locaux. ★
- o Répertorier les manifestations sur Belledonne pour développer les circuits courts, activités culturelles, hébergements



## Mobilité

- o Mettre en place des liaisons de transport pour favoriser des traversées (à pieds, vélo, etc.)
  - o Faire un inventaire des mobilités et parcours existants ★
  - o Développer une offre de mobilités tous usages en impliquant les locaux
- o Transfigurer la ligne de train Grenoble-Chambéry : wagons dédiés à la randonnée, côté ludique, introduction aux massifs ★
- o Mettre en place des transports par câble avec desserte des villages, ascenseurs valléens ★
  - o Mutualiser les moyens de transports : bus scolaires ouverts à tous ★
  - o Favoriser le développement du vélo électrique (location) ★
- o Développer le parapente et le vtt comme outils de mobilité adaptés à la pratique touristique ★
- o Développer le service de navettes : coordination des horaires, équipements novateurs à faible impact environnemental.



### **Espaces de dialogues et d'informations**

- o Créer une agence touristique de Belledonne (jumelage/airbnb)
- o Créer des espaces de médiation et de gouvernance pour travailler au développement local du pôle, du village (déclinaison locale de l'Espace Belledonne)
  - o Jumelages entre massifs, délégations inter-territoires avec habitants, élus, acteurs...
- o Organisation d'événements "Les belledonniens rencontrent les belledoniens" : journées découvertes d'une autre commune, patrimoine, nature, culture

### **Hébergement**

- o Créer un dispositif incitatif pour rénover le parc (tourisme et logement permanent)
- o Diversifier l'hébergement en station avec du logement permanent, grâce au télétravail et à l'implantation d'entreprises ★
- o Développer une offre d'habitation à prix abordable (social) pour les travailleurs du secteur touristique ★
  - o Favoriser une offre tournée vers l'itinérance (nuit de passage)
  - o Mise en tourisme des logements vacants : s'appuyer sur des ambassadeurs (copro, propriétaires), appuyer financièrement, recourir à des prestataires si besoin pour faciliter mise en tourisme
    - o S'inspirer des initiatives d'autres territoires
    - o Rendre les réservations plus flexibles
  - o Favoriser mixité logement touristique/permanent ★
    - o Répondre à la pénurie de gîtes
- o Démarcher des particuliers, fermes, etc. pour le développement de l'hébergement sur les balcons

### **Tiers-lieux**

- o Développer les tiers lieux comme lieux de vente de produits locaux, relais de communication, ambassadeurs du tourisme ★

## ***Partie 3***



# **Tourisme et milieux naturels**



# Des besoins...



## Besoins transversaux

- o Des offres touristiques respectueuses des milieux naturels et de la vie locale
- o Respecter l'environnement, les populations et les patrimoines

## Dialogue avec les acteurs

- o Espaces de dialogues entre habitants et touristes
- o Permettre aux acteurs locaux de définir le cadre

## Aires protégées

- o Avoir davantage de zones protégées
- o Besoin de présence humaine pour de la sensibilisation et de la police
- o Zones sans constructions
- o Besoin d'un cadre de développement pour ne pas détériorer les atouts de Belledonne

## Connaissances et enjeux

- o Identifier les ressources du territoire
- o Améliorer les connaissances de la biodiversité et des zones à enjeux et croiser avec l'équipement touristique

## Sensibilisation, éducation

- o Améliorer la sensibilisation des locaux et des touristes
- o Mieux encadrer le tourisme dans les espaces naturels
- o Développer l'éducation à la montagne

## Point de vigilance

- o Problématique importante de l'eau potable, besoin de gestion partagée

## Expérimenter

- o Besoin d'expérimenter des modes de fonctionnement plus durables qui peuvent se décliner dans d'autres secteurs de la vie du territoire
- o Besoin de faire expérimenter aux touristes des modes de fonctionnement plus durables qui peuvent être rapportés chez eux



# ... Et des pistes d'actions



## Mieux connaître les milieux

- o Créer un observatoire pour mieux connaître les interactions positives et négatives et objectiver les décisions ★
- o Réaliser un inventaire du patrimoine naturel
- o Créer un outil « double sens » où les touristes font remonter leurs expériences, et les acteurs et habitants font remonter leurs expériences vis-à-vis du tourisme

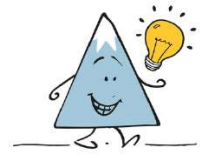


## Sensibilisation et information

- o Développer la sensibilisation auprès des élus et acteurs économiques, personnes des OT, habitants, pratiquants, par exemple à travers ateliers et conférences.
- o Porter à connaissance et vulgariser les inventaires naturalistes (ateliers, conférences, plaquettes...) ★
- o Faire comprendre aux usagers que l'on est beaucoup sur du terrain privé
- o Développer des outils de sensibilisation (bd, panneaux, applis) à diffuser auprès des ot, hébergeurs, lieux de vie, réseaux sociaux, médias ★
- o Education, sensibilisation et entretien pour respecter le tracé des sentiers
- o Avoir un flyer avec es informations sur les milieux naturels : carte du territoire, points d'infos, réglementation
- o Sensibiliser et éduquer aux bons gestes sécurité et respect du milieu montagnard ★
- o Mise en place de spots et stands d'informations sur le respect de la faune et de la flore d'altitude au départ des sites touristiques
- o Avoir de la présence humaine sur sites (médiateurs, gardes verts, animateurs, aem) pour sensibiliser, faire connaître, respecter, contrôler ★
- o Mixer l'art, la culture, les milieux naturels, pour découvrir les deux par l'émotion ★

## Mise en réseau et gouvernance pour une meilleure maîtrise des flux

- o Intégrer les acteurs des milieux naturels en amont des projets d'aménagements ★
- o Canaliser les flux et bien organiser les activités touristiques pour éviter les milieux sensibles
- o Prioriser les zones sensibles à protéger et les zones où l'aménagement est possible pour certaines activités ★
- o Travailler en réseau à l'échelle de Belledonne pour maîtriser les flux et les pratiques (avoir un schéma d'aménagement touristique, de la médiation) ★
- o Développer les échanges entre gestionnaires des espaces naturels et acteurs du tourisme au sens large (réunion de début de saison par exemple)
- o Créer une appli pour informer en temps réel de l'utilisation d'un site (parking, chasse, troupeau, etc.) ★



### Faire du patrimoine un atout touristique

- o Mettre en tourisme la découverte des milieux naturels
- o Multiplier les modes d'approche du territoire
- o Aménager des espaces naturels pour en faire des espaces pédagogiques ★
  - o Créer des sentiers pédagogiques
  - o Définir les zones de milieux naturels touristiques à valoriser (glaciers...)
- o Développer le tourisme expérientiel, vivre une expérience avec le milieu naturel (dormir à côté d'une tourbière...)
- o Créer des séjours de sensibilisation et d'éducation au milieu montagnard : immersion sur des sites touristiques hors saisons (en station de ski par exemple), etc.

### Point de vigilance : la ressource en eau

- o Retenues collinaires peuvent être une solution pour demain pour gérer l'eau ★
- o Faire des études sur la manière de gérer l'eau et l'impact positif et négatif des différents outils pour cela (retenues collinaires, aménagements en vallée ou en montagne, etc.)

### Créer un réseau d'ambassadeurs ★

- o Pionniers : personnalités qui rayonnent et vendent le territoire
- o Greeters : locaux qui accueillent et font découvrir le territoire

### Parc Naturel Régional ★

Créer le Parc Naturel Régional de Belledonne, fondé sur un projet de territoire pour la chaîne





# Mur à idées



## Attractivité et communication

- o Développer l'attractivité du territoire
- o Développer la Destination Belledonne
- o Faire de Belledonne une destination touristique plus claire
- o Inventer un outil de communication sur la vie locale

Ne pas oublier le côté Maurienne de Belledonne

Favoriser le dialogue entre touristes et locaux

Améliorer les circuits pédestres en boucle (en créer, signaler, développer des variantes du GR)

Comment préserver la ressource en eau (avoir des moyens pour l'économiser tout en réservant un accueil élargi au tourisme)

Intégrer le réchauffement climatique dans les projets

« Taxi Brousse » : exemple de ce qui est fait dans les Pyrénées : sociétés privées à disposition des randonneurs pour aider aux transferts

## Réseaux et internet

- o Améliorer la connexion (réseau, internet)
- o Penser des zones sans connexion et les afficher, les valoriser

# Mur à idées

COMMUNICATION

DÉVELOPPER  
L'ATTRACTIVITÉ  
DU TERRITOIRE

Faire de Belledonne une  
destination touristique  
plus claire  
à l'échelle (communauté)

INVENTER  
UN OUTIL DE  
COMMUNICATION SUR  
LA VIE LOCALE

Attractivité

Destination  
Belledonne

Le dialogue entre  
personnes locales (habitants)  
et touristes (pour les  
aider à découvrir la région)



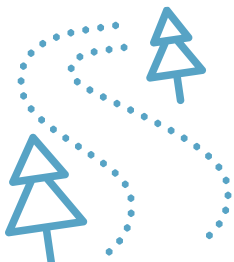
# Les pistes d'actions en résumé?

*Les grands axes qui se dégagent de l'atelier*



1

## Travailler collectivement

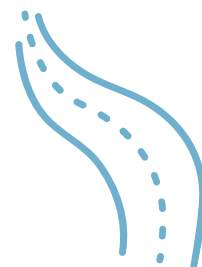


*Sortons du travail "en silos" et œuvrons dans une démarche collective et transversale!*

2

## Intégrer le tourisme au territoire

*Le tourisme doit rayonner sur l'ensemble du territoire, de sa vie économique à sa vie quotidienne!*



3

## Offrir un accueil de qualité



*Offrons un accueil de qualité, qui s'appuie sur la diversité des acteurs locaux pour informer et sensibiliser les visiteurs!*

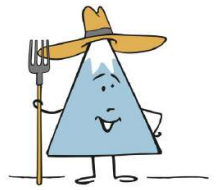
4

## Préserver et valoriser les atouts de Belledonne

*Préservons ce qui fait la richesse du territoire : ses milieux naturels, ses produits locaux et ses activités traditionnelles!*



# Un territoire déjà en action!



## Zoom sur quelques projets menés en Belledonne qui font écho aux propositions de l'atelier

### Les camps de base du schéma des activités de pleine nature (APN)

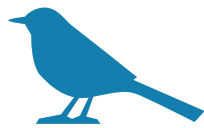
*Un projet porté par les communes du territoire, les intercommunalités, et l'Espace Belledonne*

Les camps de base? Des espaces identifiés mettant en avant des activités de pleine nature spécifiques à chaque territoire, fondés sur une gouvernance locale garantissant la qualité des sites de pratique, leur visibilité, et la prise en compte des enjeux liés à la biodiversité et au partage de l'espace.

*Pour en savoir plus : [www.espacebelledonne.fr](http://www.espacebelledonne.fr)*

### Concilier les APN et la préservation de la biodiversité

*Une action portée la LPO dans le cadre du Contrat Vert et Bleu Belledonne 2021-2026, programme d'actions en faveur de la préservation et restauration des continuités écologiques*



L'objectif? Améliorer la connaissance de la fréquentation humaine sur les camps de base du schéma des APN et identifier les zones où se croisent les enjeux biodiversité et les activités de sports de nature. Sur cette base, identifier des solutions locales afin de limiter le dérangement de la faune sauvage par les pratiquants d'activités.

*Pour en savoir plus : [www.espacebelledonne.fr](http://www.espacebelledonne.fr)*

### Sensibilisation autour des pratiques agricoles

*Un projet porté par l'ADABEL, avec la communauté de commune du Grésivaudan, la chambre d'agriculture de l'Isère, et l'Espace Belledonne*



Le projet? Des planches de bandes dessinées pour valoriser l'agriculture de montagne, et favoriser la cohabitation et le bien vivre ensemble entre habitants, élus, visiteurs et exploitants agricoles, à travers le récit des aventures de deux agriculteurs en Belledonne. Une démarche originale pour parler de l'agriculture à toutes et tous!

*Pour en savoir plus : [www.adabel.fr](http://www.adabel.fr)*

### Développement des tiers-lieux

L'Espace Belledonne accompagne les acteurs du territoire (collectivités et acteurs socio-économique) dans leur projet de tiers-lieux. Faciliter l'émergence de tiers-lieux comme levier de la transition et créer une cohérence territoriale, une collaboration entre les tiers-lieux de Belledonne. Plus particulièrement, l'Espace Belledonne s'attache à favoriser la transversalité dans ces lieux en tissant des liens entre les acteurs du tourisme, de la biodiversité, etc.



*Pour en savoir plus : [www.espacebelledonne.fr](http://www.espacebelledonne.fr)*

# Et ensuite?



## De nombreux projets à poursuivre sur le territoire

Les projets présentés ci-dessus, les projets menés dans le cadre du programme Espace Valléen, le développement durable des stations communautaires du Grésivaudan, les actions de l'ADABEL en soutien aux producteurs locaux, etc.

**Une volonté partagée par les acteurs présents de continuer à travailler dans une démarche collective**



**Et bien d'autres projets à venir pour la chaîne de Belledonne!**



Crédits photos :  
Pierre Jaillet (pp. 1, 9, 13)  
FAI - Espace Belledonne (p.5)  
Espace Belledonne (autres pages)



# Belledonne

